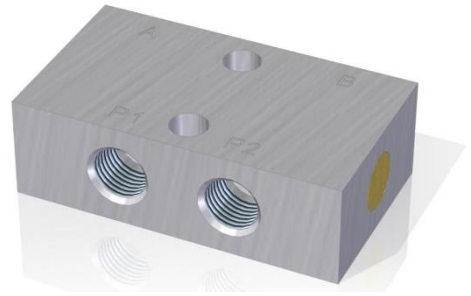
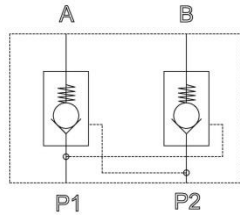
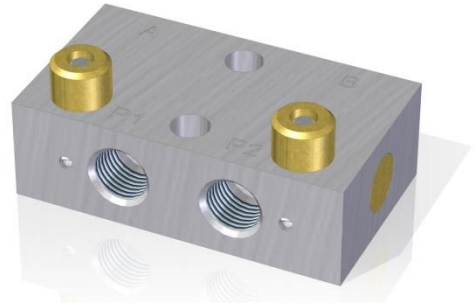
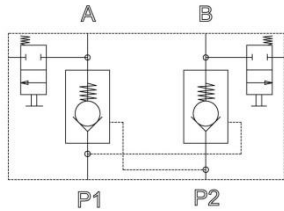


DSV



DSVH



Bauart und Funktion

Sitzventil mit mechanischer Feder Rückstellung.

Bei **Druckhalteventilen** handelt es sich um Produkte, die bei einem Druckverlust **den Aktor in der aktuellen Position halten**. Rein technisch ist es ein doppeltes Rückschlagventil, das den Durchfluss sperrt, wenn weder am einen noch am anderen Anschluss Druck anliegt.

Das Ventil besteht aus 2 Rückschlagventilen, die pneumatisch entsperrt werden. Der Einbau des Ventiles erfolgt zwischen dem Steuerventil (Anschluss P1, P2) und dem Antrieb (Anschluss A, B).

Bei Druckausfall werden beide Anschlüsse des Antriebes (Zylinders) verschlossen.

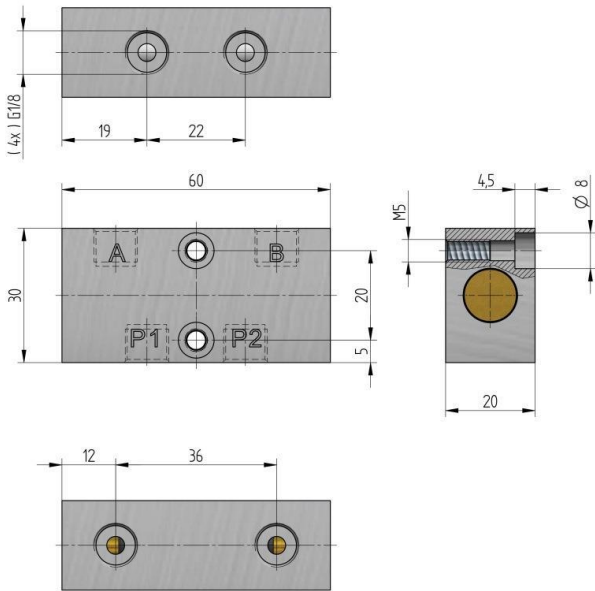
Bei Ventilen **mit einer Handbetätigung** kann mit der Handbetätigung der Aktor entlüftet werden.

Temperaturbereich: -10°C bis +70°C.

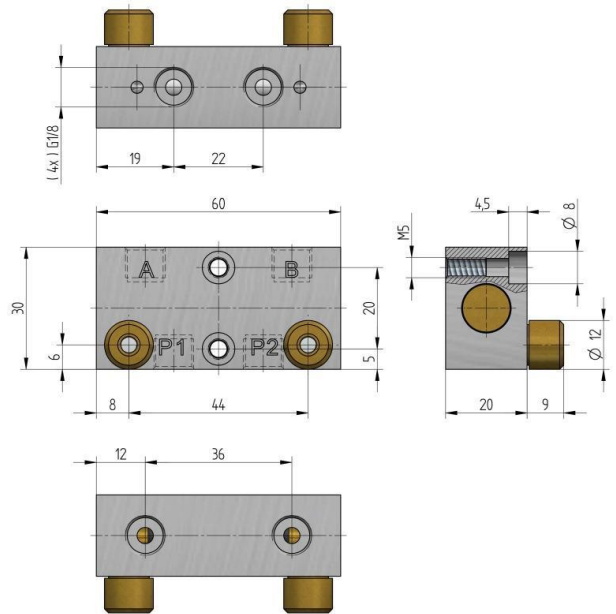
Bestell-Typ	Anschlüsse	Nenndurchfluss A-P1; B-P2	Nenndurchfluss P1-A; P2-B	Arbeitsdruck	Gewicht
DSV-1/8	G1/8"	360 NI/min.	230 NI/min.	1 - 10 bar	0,100 kg
DSVH-1/8	G1/8"	360 NI/min.	230 NI/min.	1 - 10 bar	0,120 kg
DSV-1/4	G1/4"	1000 NI/min.	650 NI/min.	1 - 10 bar	0,160 kg
DSVH-1/4	G1/4"	1000 NI/min.	650 NI/min.	1 - 10 bar	0,180 kg



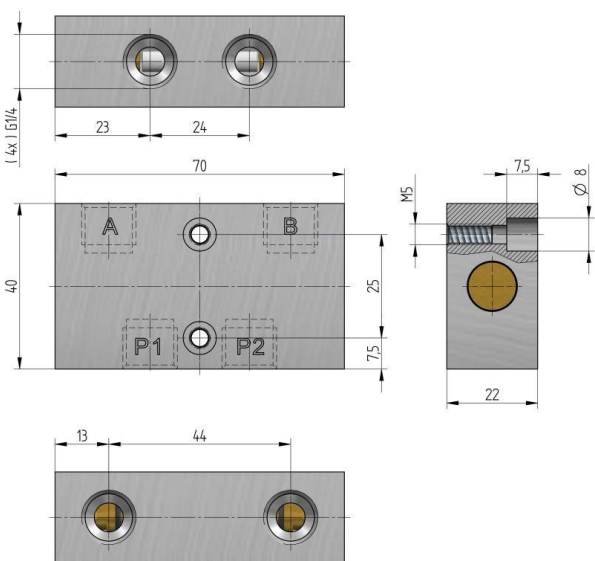
DSV-1/8



DSVH-1/8



DSV-1/4



DSVH-1/4

